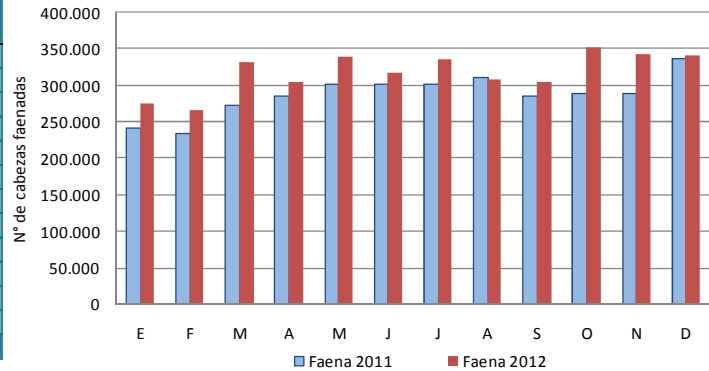


FAENA PORCINA *

Meses	Faena 2011	Faena 2012	VAR.12/11 %
Enero	240.591	275.185	14,38
Febrero	233.186	265.643	13,92
Marzo	272.087	332.042	22,04
Abril	284.850	303.752	6,64
Mayo	300.655	339.669	12,98
Junio	302.116	318.305	5,36
Julio	300.557	335.156	11,51
Agosto	310.593	308.693	-0,61
Septiembre	285.618	304.750	6,70
Octubre	288.392	352.152	22,11
Noviembre	288.055	342.330	18,84
Diciembre	336.060	341.081	1,49
Total Año	3.442.760	3.818.758	10,92

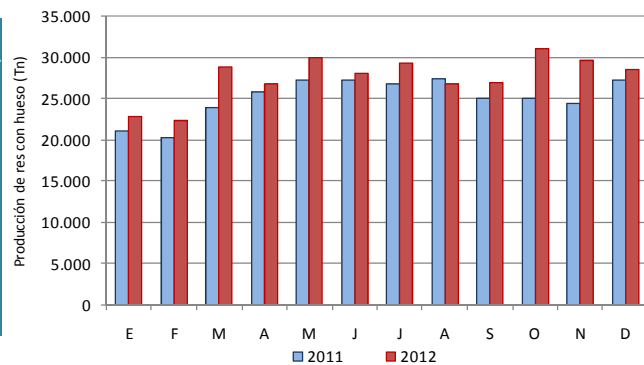


Fuente: MINAGRI con datos de Gestión Estratégica de la Información de la Dirección de Control de Gestión Comercial y SENASA.

Fuente: MINAGRI con datos de Gestión Estratégica de la Información de la Dirección de Control de Gestión Comercial y SENASA.

PRODUCCIÓN DE CARNE PORCINA*

Mes/Año	Producción (toneladas Res con Hueso)			Variación % 12/11
	2010	2011	2012	
E	21.357	21.011	22.736	8,21
F	21.086	20.224	22.378	10,65
M	25.818	23.843	28.778	20,70
A	23.407	25.765	26.818	4,09
M	23.168	27.285	29.989	9,91
J	24.333	27.273	28.103	3,04
J	23.720	26.825	29.319	9,30
A	23.449	27.323	26.754	-2,08
S	22.323	25.055	26.906	7,39
O	22.588	25.074	31.092	24,00
N	23.407	24.316	29.670	22,02
D	24.446	27.301	28.456	4,23
Total Año	279.102	301.296	331.000	9,86

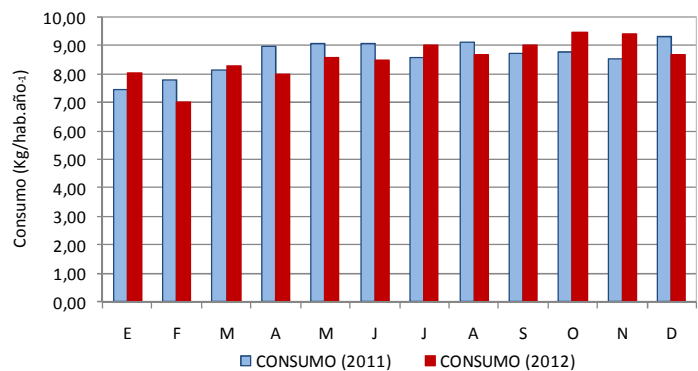


Fuente: MINAGRI con datos del SENASA y Gestión Estratégica de la Información.

Fuente: MINAGRI con datos del SENASA y Gestión Estratégica de la Información.

CONSUMO DE CARNE PORCINA *

Mes	CONSUMO (2010) (kg/hab/año)	CONSUMO (2011) (kg/hab/año)	CONSUMO (2012) (kg/hab/año)
E	6,67	7,46	8,03
F	7,90	7,81	6,99
M	8,84	8,16	8,27
A	8,27	8,99	7,99
M	7,70	9,08	8,56
J	8,12	9,08	8,46
J	8,12	8,60	9,02
A	8,11	9,13	8,67
S	8,15	8,74	9,04
O	7,96	8,79	9,47
N	8,32	8,52	9,42
D	8,61	9,33	8,68
Promedio anual	8,06	8,64	8,55
DIF. AÑO ANT. (%)	1,32	7,15	-1,05



Fuente: MINAGRI con datos de Gestión Estratégica de la Información de la Dirección de Control de Gestión Comercial, SENASA e INDEC.

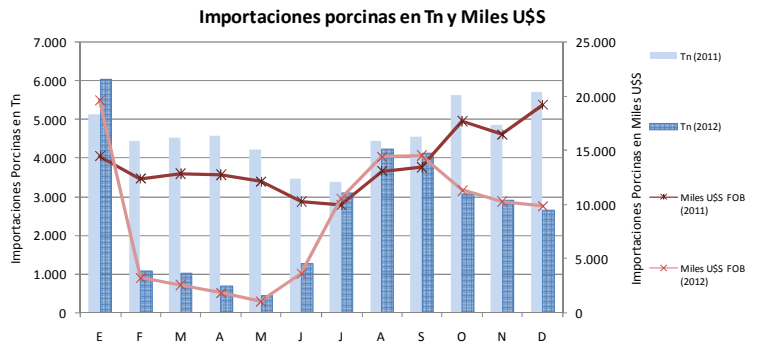
Fuente: MINAGRI con datos de Gestión Estratégica de la Información de la Dirección de Control de Gestión Comercial, SENASA e INDEC.

* La información detallada en el documento es provisoria y se encuentra sujeta a modificaciones.

IMPORTACIONES DE CARNE PORCINA *

AÑO	2011		2012	
	MES	Tn (2011)	Miles U\$S FOB (2011)	Tn (2012)
E	5.131	14.445	6.039	19.655
F	4.453	12.372	1.075	3.180
M	4.519	12.839	1.023	2.552
A	4.581	12.734	692	1.793
M	4.213	12.121	432	1.044
J	3.468	10.258	1.268	3.616
J	3.384	9.946	3.088	10.542
A	4.436	13.080	4.245	14.440
S	4.549	13.423	4.111	14.549
O	5.652	17.692	3.072	11.293
N	4.869	16.482	2.904	10.295
D	5.718	19.200	2.655	9.858
Acumulado Año	54.973	164.592	30.604	102.817

Fuente: MINAGRI con datos de SENASA.

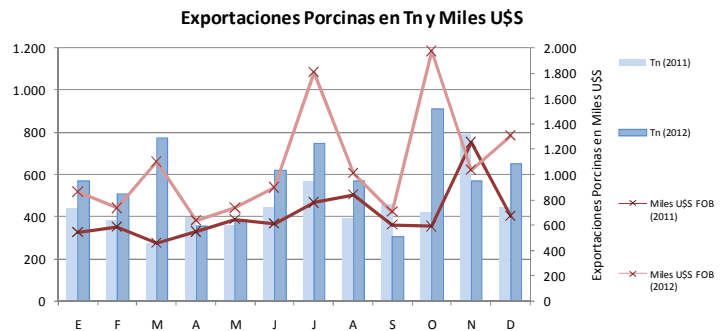


Fuente: MINAGRI con datos de SENASA.

EXPORTACIONES DE CARNE PORCINA *

AÑO	2011		2012	
	MES	Tn (2011)	Miles U\$S FOB (2011)	Tn (2012)
E	438	543	568	861
F	382	584	510	734
M	278	460	774	1.100
A	397	548	355	637
M	360	643	386	735
J	446	612	618	896
J	565	778	750	1.804
A	392	841	567	1.010
S	460	601	306	703
O	423	590	912	1.972
N	789	1.252	569	1.033
D	447	672	653	1.304
Acumulado Año	5.377	8.124	6.968	12.789

Fuente: MINAGRI con datos de SENASA.



Fuente: MINAGRI con datos de SENASA.

PRECIO CERDO EN PIE ARGENTINA *

Precios Cerdo en pie en Argentina		
Semanas 2013	Capón General Prom. Ponderado	
	Promedio	Máximo
3	7,51	9,33 ↓
2	7,46	9,35 ↓
1	7,66	9,39 ↑
Semanas 2012		
53	7,19	9,31 ↓
52	7,24	9,37 ↑

Semana 3: 14 /01/2013 al 20 /01/2013

Fuente: MINAGRI con datos de la Dirección Nacional de Información y Mercados- SIIA

PRECIO CERDO EN PIE INTERNACIONAL *

Precio cerdo en pie Internacional (dólar/kg)			
PAÍS	Argentina	Brasil	Chile
2012	u\$S/kg		
E	1,87	1,29	1,00
F	1,89	1,23	1,30
M	1,93	1,15	1,20
A	1,93	1,05	1,13
M	1,91	0,97	1,18
J	1,93	0,97	1,20
J	1,96	0,84	1,18
A	1,99	1,32	1,38
S	2,00	1,33	1,58
O	1,97	1,42	1,16
N	1,94	1,45	1,37
D	1,89	1,62	1,37
Prom. País	1,93	1,22	1,25

Chile: Precios a productor de Cerdo de consumo

Brasil: Precios a productor de Santa Catarina;

Argentina: Precios capón gral. Máx. promedio ponderado

* La información detallada en el documento es provisoria y se encuentra sujeta a modificaciones.